

貸店舗・1階 新宿CRビル

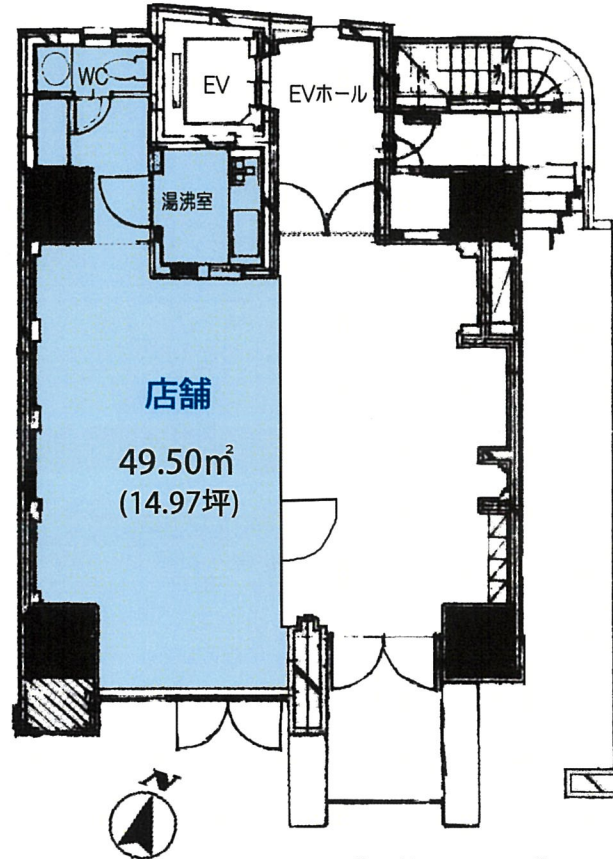
諸条件相談可

都営新宿線・大江戸線
JR各線

『新宿』 駅まで徒歩 1分
『新宿』 駅まで徒歩 3分

■ 物件概要

所在地 東京都渋谷区代々木2-10-4
構造 鉄骨鉄筋コンクリート造
規模 地下1階・地上10階建
用途 店舗(重飲食不可)
設備 EV1基・個別空調・機械警備
光ファイバー(引込可能)
竣工 1992年1月



《1階平面図》

— あおい通り —



■ 賃貸条件

賃料 相談
共益費 4,000円/坪(税別)
保証金 10ヶ月
償却 1ヶ月
更新料 新賃料の1ヶ月
契約期間 2年
看板料 相談 ※保証会社と委託契約締結
引渡 スケルトン
入居日 2026年10月～

※ 図面と現況が異なる場合は現況優先します。

一般社団法人 東京ビルディング協会会員 国土交通大臣免許(5)第6808号

— みずほ信託銀行グループ —

〒101-0035 東京都千代田区神田紺屋町17番地



平成ビルディング株式会社 ☎03-6880-7721 FAX03-6880-7731 担当:長田・はこざき
(土・祝日休)

取引態様	貸主
	代理
	専任媒介
	● 一般媒介